

## 計算結果

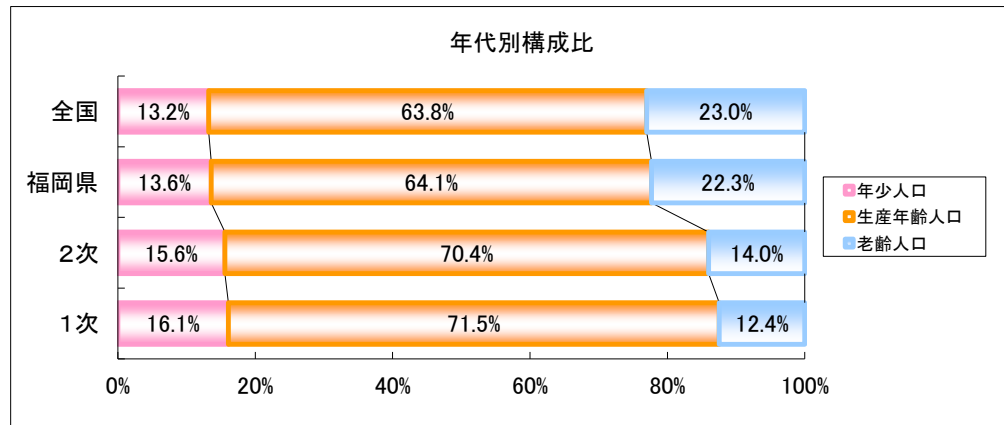
診療科目 小児外科,耳鼻咽喉科

診療所のみ	1次診療圏						2次診療圏					
	人口合計		地域患者	来院患者	うち初診	競合数	人口合計		地域患者	来院患者	うち初診	競合数
	男	女					男	女				
合計	20,989.9	22,686.3	1,085.2	44.2	11.2	26	73,824.4	82,467.3	4,002.2	50.8	12.7	85
年少人口	3,585.9	3,441.7	212.4	8.6	3.8	/	12,525.6	11,826.6	756.5	9.6	4.2	/
生産年齢人口	15,252.5	15,958.8	573.9	23.4	5.7		52,466.1	57,602.0	2,059.0	26.2	6.3	
高齢人口	2,151.5	3,285.8	298.9	12.2	1.7		8,832.7	13,038.8	1,186.7	15.1	2.2	
うち、75歳以上	961.9	1,753.9	176.1	7.2	1.0		3,737.0	6,388.8	656.6	8.3	1.1	

外来全体	1次診療圏						2次診療圏					
	人口合計		地域患者	来院患者	うち初診	競合数	人口合計		地域患者	来院患者	うち初診	競合数
	男	女					男	女				
合計	20,989.9	22,686.3	1,469.4	59.7	13.6	26	73,824.4	82,467.3	5,423.4	68.8	15.5	85
年少人口	3,585.9	3,441.7	257.0	10.5	4.4	/	12,525.6	11,826.6	914.4	11.6	4.8	/
生産年齢人口	15,252.5	15,958.8	795.0	32.3	7.0		52,466.1	57,602.0	2,851.5	36.2	7.8	
高齢人口	2,151.5	3,285.8	417.4	16.9	2.3		8,832.7	13,038.8	1,657.5	21.0	2.9	
うち、75歳以上	961.9	1,753.9	246.1	10.0	1.3		3,737.0	6,388.8	918.5	11.6	1.5	

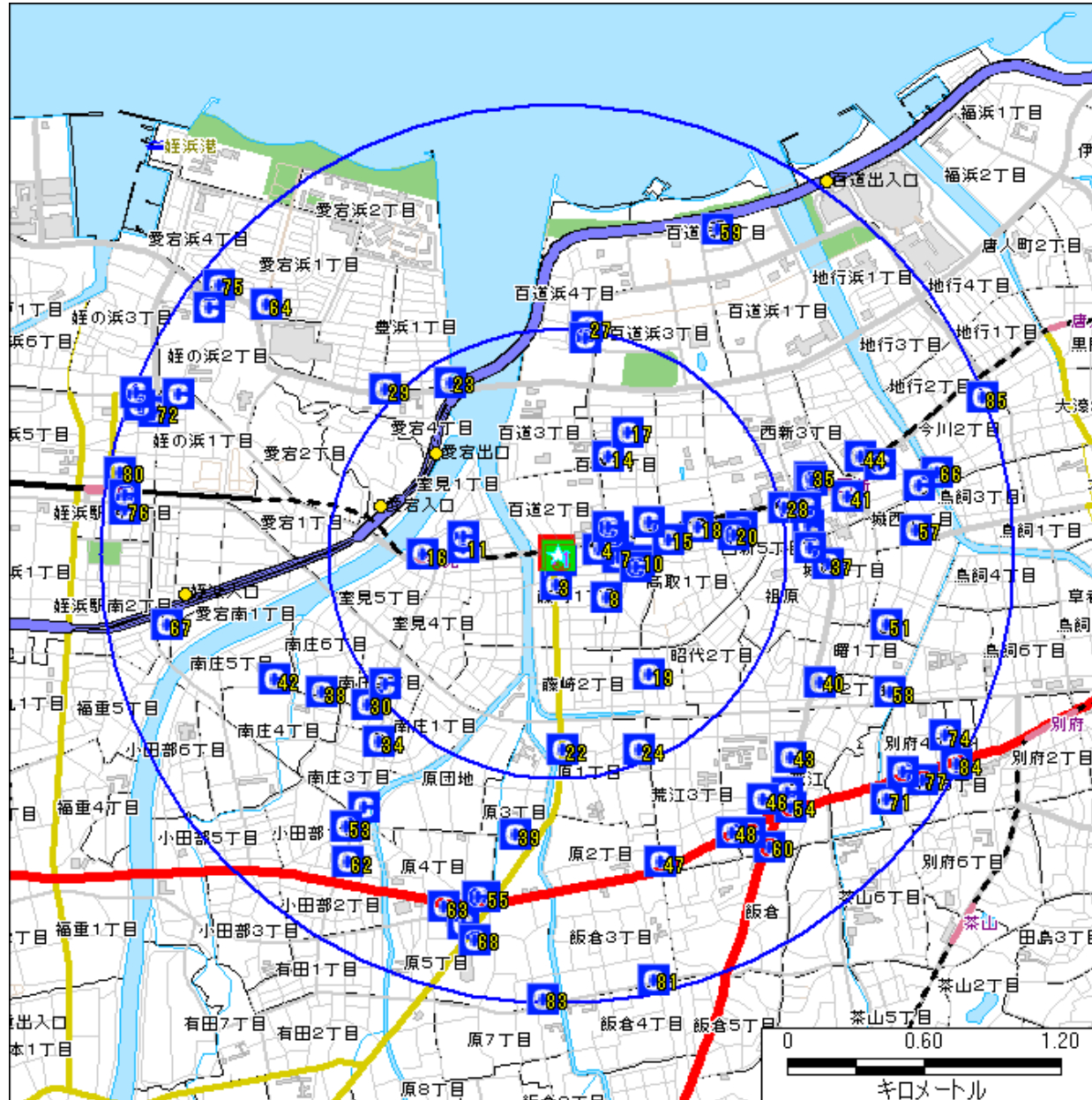
年代別構成比

	1次		2次		福岡県		全国	
合計	43,676.2	100%	156,291.7	100%	5,031,571	100%	126,987,933	100%
年少人口	7,027.6	16.1%	24,352.2	15.6%	683,810	13.6%	16,791,400	13.2%
生産年齢人口	31,211.3	71.5%	110,068.1	70.4%	3,225,469	64.1%	80,973,187	63.8%
高齢人口	5,437.3	12.4%	21,871.5	14.0%	1,122,292	22.3%	29,223,346	23.0%



(出所:平成22年国勢調査)

# 分析結果地図



診療圏	円診療圏
1次診療圏	1 km
2次診療圏	2 km

1次圏域内競合施設

No.	施設名称	診療科目																		住所	距離 (km)	強度	1日 患者 数	備考				
		内	分	循	呼	消	腎	神	小	外	整	リ	リ	心	泌	形	眼	耳	皮						産	婦	精	菌
1	A内科	○																						福岡県 福岡市○区○町	0.021	1	0	
2	Bクリニック				○				○															福岡県福岡市	0.041	1	0	
3	C内科クリニック	○	○																					福岡県 福岡市	0.143	1	0	
4	D循環器科クリニック	○	○																					福岡県 福岡市	0.193	1	0	
5	E内科クリニック	○	○	○																				福岡県 福岡市	0.26	1	0	
6	F内科クリニック	○			○																			福岡県 福岡市	0.262	1	0	
7	G内科クリニック	○	○																					福岡県 福岡市	0.272	1	0	
8	H医院	○			○				○															福岡県福岡市	0.3	1	0	
9	I医院	○							○															福岡県福岡市	0.36	1	0	
10	J医院	○							○															福岡県 福岡市	0.368	1	0	
11	Kクリニック				○					○	○													福岡県 福岡市	0.406	1	0	
12	L内科	○																						福岡県 福岡市	0.411	1	0	
13	Mクリニック	○	○		○				○															福岡県 福岡市	0.432	1	0	
14	N医院	○		○	○																		○	福岡県 福岡市	0.484	1	0	
15	Oクリニック				○												○						○	福岡県 福岡市	0.497	1	0	
16	Pクリニック	○	○																					福岡県 福岡市	0.581	1	0	
17	Qクリニック	○																						福岡県 福岡市	0.622	1	0	
18	R内科医院	○			○																			福岡県 福岡市	0.633	1	0	
19	S内科医院	○	○	○					○															福岡県 福岡市	0.681	1	0	
20	T内科医院	○	○	○					○														○	福岡県 福岡市	0.785	1	0	
21	Uクリニック	○			○					○														福岡県 福岡市	0.825	1	0	
22	Vクリニック	○			○																			福岡県 福岡市	0.877	1	0	
23	W医院								○									○						福岡県 福岡市	0.887	1	0	
24	X医院	○	○	○																				福岡県 福岡市	0.949	1	0	
25	Y医院																	○						福岡県 福岡市	0.951	1	0	
26	Zクリニック				○					○														福岡県 福岡市	0.967	1	0	

年齢別人口構成と推移

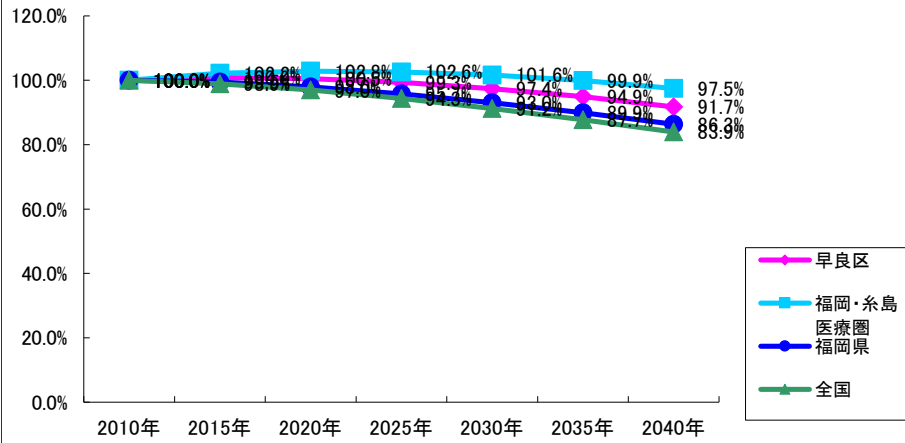
		2010年		2015年		2020年		2025年		2030年		2035年		2040年	
		人口	割合	人口	割合	人口	割合	人口	割合	人口	割合	人口	割合	人口	割合
全国	合計	126,028,288	100.0%	124,684,689	100.0%	122,226,388	100.0%	118,878,650	100.0%	114,933,301	100.0%	110,536,987	100.0%	105,790,693	100.0%
	年少人口	16,562,854	13.1%	15,588,704	12.5%	14,351,127	11.7%	13,048,812	11.0%	11,867,449	10.3%	11,129,327	10.1%	10,585,814	10.0%
	生産年齢人口	80,489,400	63.9%	75,694,540	60.7%	72,357,205	59.2%	69,871,210	58.8%	66,824,923	58.1%	62,593,236	56.6%	57,110,729	54.0%
	高齢人口	28,975,343	23.0%	33,401,445	26.8%	35,518,056	29.1%	35,958,628	30.2%	36,240,929	31.5%	36,814,424	33.3%	38,094,150	36.0%
	75歳以上人口	13,918,784	11.0%	16,168,665	13.0%	18,477,082	15.1%	21,441,430	18.0%	22,413,466	19.5%	22,079,010	20.0%	21,864,731	20.7%
福岡県	合計	5,071,968	100.0%	5,045,624	100.0%	4,968,057	100.0%	4,855,724	100.0%	4,718,154	100.0%	4,558,867	100.0%	4,379,486	100.0%
	年少人口	685,588	13.5%	658,676	13.1%	617,433	12.4%	565,240	11.6%	517,879	11.0%	487,718	10.7%	464,163	10.6%
	生産年齢人口	3,253,921	64.2%	3,056,594	60.6%	2,905,077	58.5%	2,809,069	57.9%	2,710,881	57.5%	2,568,972	56.4%	2,369,418	54.1%
	高齢人口	1,132,429	22.3%	1,330,354	26.4%	1,445,547	29.1%	1,481,415	30.5%	1,489,394	31.6%	1,502,177	33.0%	1,545,905	35.3%
	75歳以上人口	557,588	11.0%	648,360	12.8%	735,350	14.8%	869,363	17.9%	934,641	19.8%	934,610	20.5%	915,816	20.9%
福岡・糸島 医療圏	合計	1,562,178	100.0%	1,596,254	100.0%	1,606,367	100.0%	1,602,927	100.0%	1,587,817	100.0%	1,561,009	100.0%	1,522,493	100.0%
	年少人口	206,801	13.2%	205,496	12.9%	197,457	12.3%	183,196	11.4%	168,418	10.6%	158,664	10.2%	150,613	9.9%
	生産年齢人口	1,074,745	68.8%	1,038,906	65.1%	1,010,158	62.9%	993,523	62.0%	968,821	61.0%	923,597	59.2%	855,763	56.2%
	高齢人口	280,635	18.0%	351,852	22.0%	398,752	24.8%	426,208	26.6%	450,578	28.4%	478,748	30.7%	516,117	33.9%
	75歳以上人口	131,288	8.4%	164,452	10.3%	196,948	12.3%	244,717	15.3%	272,765	17.2%	283,785	18.2%	292,981	19.2%
早良区	合計	211,553	100.0%	213,382	100.0%	212,700	100.0%	210,126	100.0%	206,095	100.0%	200,740	100.0%	194,074	100.0%
	年少人口	31,538	14.9%	30,480	14.3%	28,416	13.4%	25,800	12.3%	23,554	11.4%	22,139	11.0%	21,084	10.9%
	生産年齢人口	142,617	67.4%	135,883	63.7%	130,663	61.4%	126,860	60.4%	122,231	59.3%	115,272	57.4%	106,075	54.7%
	高齢人口	37,397	17.7%	47,019	22.0%	53,621	25.2%	57,466	27.3%	60,310	29.3%	63,329	31.5%	66,915	34.5%
	75歳以上人口	17,264	8.2%	21,520	10.1%	25,779	12.1%	32,293	15.4%	36,358	17.6%	37,972	18.9%	38,704	19.9%

市区町村	年少人口								生産年齢人口								高齢人口							
	2010年	2015年	2020年	2025年	2030年	2035年	2040年	2010年	2015年	2020年	2025年	2030年	2035年	2040年	2010年	2015年	2020年	2025年	2030年	2035年	2040年			
東区	41,409	41,518	40,045	37,048	33,925	31,876	30,240	199,885	191,407	185,427	182,064	177,621	169,287	156,360	50,906	63,079	71,160	75,825	79,700	84,264	90,957			
博多区	21,606	22,278	22,723	22,321	21,174	20,200	18,963	154,502	154,937	153,697	153,797	153,075	148,849	140,584	36,420	46,024	52,387	56,304	59,970	64,877	71,859			
中央区	17,776	18,763	18,778	17,556	15,757	14,325	13,065	131,603	127,946	124,845	122,910	119,041	112,196	102,355	29,051	37,431	42,732	46,344	50,687	55,869	62,081			
南区	33,571	32,366	30,280	27,353	24,618	22,751	21,238	168,070	158,784	151,880	146,644	139,974	130,466	117,984	45,453	56,897	64,140	68,400	72,119	76,165	81,225			
西区	30,194	30,706	29,784	28,049	26,437	25,752	25,488	126,464	126,921	127,515	129,594	129,874	127,289	121,923	36,622	46,099	52,090	55,629	59,426	63,937	69,602			
城南区	16,535	16,396	15,602	14,413	13,238	12,514	11,899	88,935	84,560	81,452	79,572	77,337	73,304	67,355	23,190	29,095	33,145	35,358	37,047	39,086	41,930			
早良区	31,538	30,480	28,416	25,800	23,554	22,139	21,084	142,617	135,883	130,663	126,860	122,231	115,272	106,075	37,397	47,019	53,621	57,466	60,310	63,329	66,915			
糸島市	14,172	12,989	11,829	10,656	9,715	9,107	8,636	62,669	58,468	54,679	52,082	49,668	46,934	43,127	21,596	26,208	29,477	30,882	31,319	31,221	31,548			

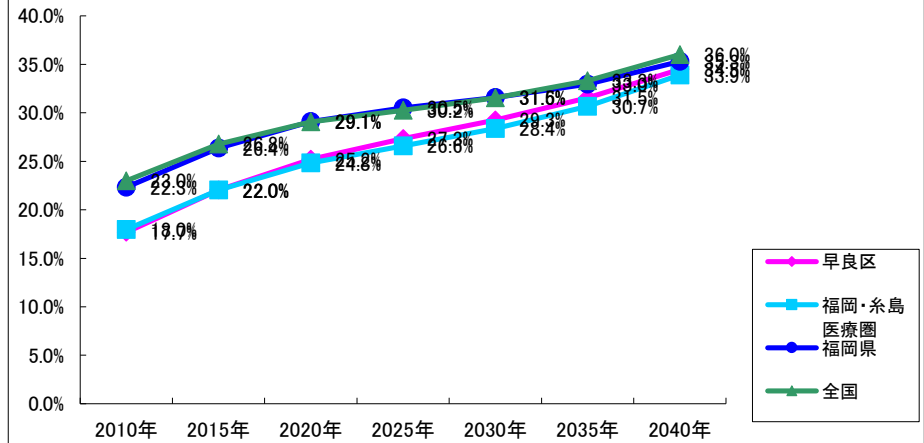
(出所:国立社会保障・人口問題研究所・平成25年3月推計)

# 人口推移

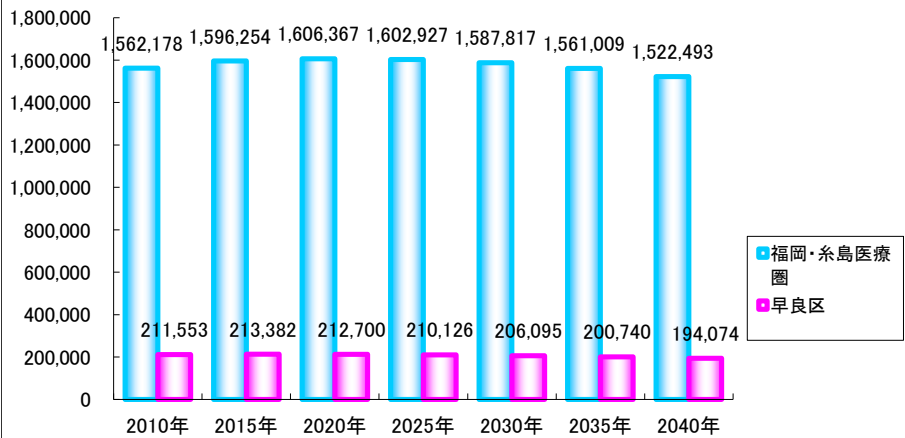
人口増減割合 対2010年



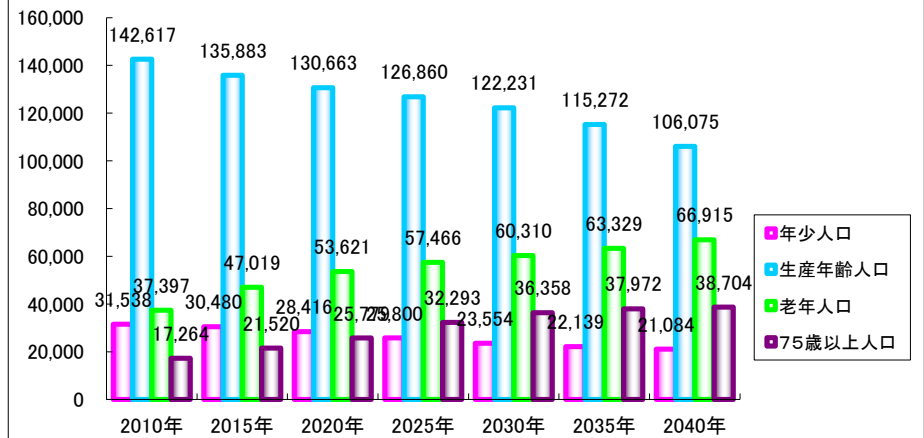
高齢化の状況



二次医療圏と市区町村の人口推移(人)



市区町村の年齢構成区分別人口推移(人)



(出所:国立社会保障・人口問題研究所・平成25年3月推計)

## 科目別データ

	1次診療圏								2次診療圏							
	診療所みの患者数			外来全体の患者数			競合数	強度合計	診療所みの患者数			外来全体の患者数			競合数	強度合計
	地域患者	来院患者	うち初診	地域患者	来院患者	うち初診			地域患者	来院患者	うち初診	地域患者	来院患者	うち初診		
一般内科・外科	1,085.2	44.3	11.3	1,469.4	60.0	13.7	24	23.5	4,002.2	51.0	12.7	5,423.4	69.1	15.5	78	77.5
うち、内分泌疾患	80.5	80.5	5.5	108.5	108.5	7.1	0	0.0	306.7	306.7	20.8	413.4	413.4	27.0	0	0.0
うち、循環器疾患	23.7	2.4	0.1	40.8	4.1	0.4	9	9.0	90.3	3.3	0.2	155.1	5.7	0.5	26	26.0
うち、呼吸器疾患	219.7	109.9	45.4	252.2	126.1	50.0	1	1.0	793.8	99.2	40.9	912.6	114.1	45.1	7	7.0
うち、消化器疾患	102.0	6.8	1.5	191.0	12.7	2.5	14	14.0	379.0	8.8	1.9	712.8	16.6	3.2	42	42.0
神経内科(神経科)	37.5	18.8	2.2	61.3	30.6	3.3	1	1.0	138.6	17.3	2.1	226.3	28.3	3.0	7	7.0
脳神経外科	34.6	17.3	0.6	43.2	21.6	0.8	1	1.0	133.8	33.4	1.1	167.2	41.8	1.6	3	3.0
泌尿器科	50.5	25.3	0.6	97.0	48.5	2.6	1	1.0	192.5	38.5	0.9	369.5	73.9	4.0	4	4.0
小児科	213.0	25.1	11.1	258.1	30.4	12.6	8	7.5	758.5	24.9	11.0	918.4	30.1	12.5	30	29.5
整形外科	272.2	54.4	6.1	357.7	71.5	8.0	4	4.0	1,023.5	46.5	5.1	1,340.7	60.9	6.7	21	21.0
眼科	78.9	26.3	7.1	103.2	34.4	8.4	2	2.0	292.3	22.5	6.1	382.2	29.4	7.1	12	12.0
耳鼻咽喉科	35.1	8.8	2.4	81.7	20.4	4.2	3	3.0	130.9	11.9	3.2	306.5	27.9	5.6	10	10.0
皮膚科	136.6	34.1	12.2	191.6	47.9	14.2	3	3.0	497.2	29.2	10.4	701.9	41.3	12.2	16	16.0
産婦人科	88.1	44.1	4.4	128.7	64.4	7.5	1	1.0	321.5	35.7	3.6	471.2	52.4	6.1	8	8.0
婦人科	64.2	64.2	6.5	100.4	100.4	12.6	0	0.0	233.5	58.4	5.9	367.0	91.7	11.5	3	3.0
精神科・心療内科	64.6	21.5	1.1	116.5	38.8	1.4	2	2.0	232.2	23.2	1.2	418.0	41.8	1.5	9	9.0

# 15歳未満人口メッシュ

